

Warszawa, 01.07.2021 r.

KRI/2322/2021/NAB.2137/12/PK

Sz. P. Marcin Wieczorek
Wójt Gminy Pabianice

Sz. P. Jerzy Bloch
Przewodniczący Rady Gminy Pabianice

ul. Torowa 21
95-200 Pabianice

Dotyczy: Pismo nr: DPP.6721.14.2021 z dnia 10.06.2021 r. (wpłynęło 15.06.2021 r.)

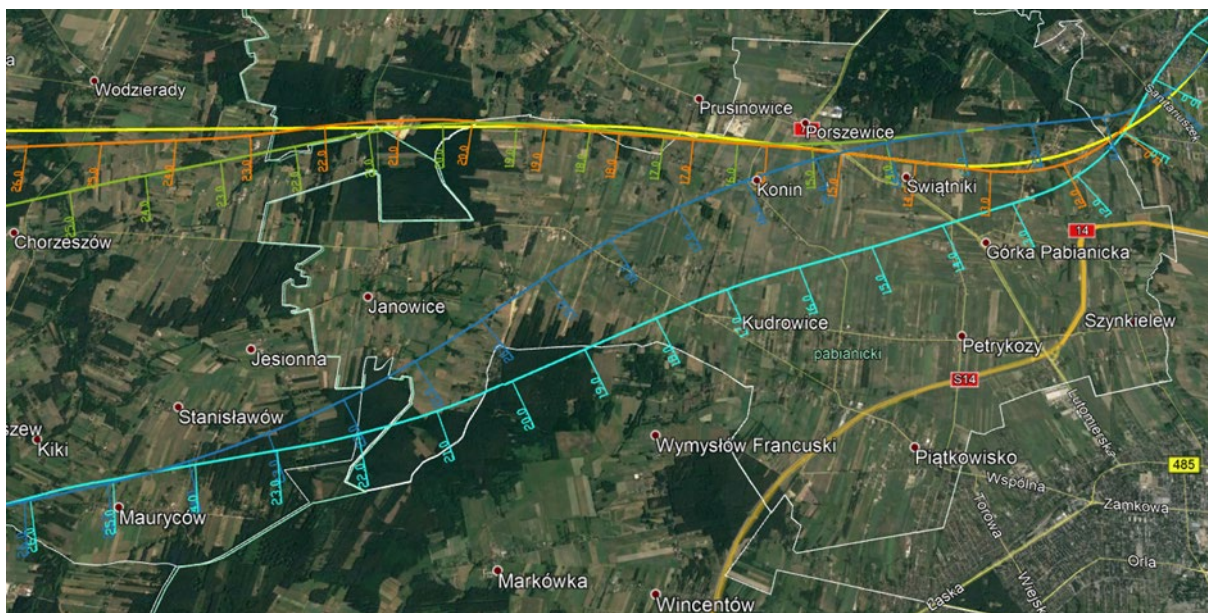
Szanowni Panowie,

W odpowiedzi na pismo nr DPP.6721.14.2021 z dnia 10 czerwca 2021 r., Spółka Centralny Port Komunikacyjny uprzejmie informuje, że prace firmy Multiconsult Polska sp. z o.o. prowadzone w zakresie inwentaryzacji przyrodniczej zostały w maju 2021 r. rozszerzone o dodatkowy obszar z uwagi na przeprowadzone przez Spółkę CPK prace analityczne Etapu I Studium Techniczno-Ekonomiczno-Środowiskowego (dalej: STEŚ) dla odc. Łódź – Wrocław. W wyniku analizy uzyskanych informacji i wniosków, jakie Spółka otrzymała na etapie ubiegłorocznych bezpośrednich kontaktów oraz korespondencji, również bezpośrednio od Gminy Pabianice tj. m.in.:

- *negatywnych opinii dla wariantów nr 9 – czarny i nr 8 brązowy, ponieważ dzielą one zabudowane tereny gminy*
- *wskazanie preferowanych wariantów przebiegających wzdłuż starego przebiegu „Y” tj. wariant nr 6 (żółty) i nr 7 (fioletowy), z propozycją korekty wariantów poprzez zmianę przejścia łukiem na północ od m. Gorzew (Mapa 2). Konsekwencją tego jest inny sposób wyjścia z przebiegu na obszarze m. Łódź w okolicy stacji Łódź Lublinek i realizowanej trasy S14 (do uzgodnienia)*
- *informacji o lokalizacji strefy inwestycyjnej gminy znajdującej się w rejonie Gorzewa*
- *informacji o ewentualnym ryzyku kolizji na granicy z gminą Lutomiersk, na styku z wariantami północnym. Kolizja ta dotyczy firmy Włodan, specjalizującej się w budownictwie drogowym, która jest ważnym przedsiębiorcą,*

w toku realizacji przez Spółkę CPK Etapu I prac nad STEŚ dla linii KDP „Y” na odc. Łódź – Sieradz Płn. zaproponowano **nowy wariant przebiegu oznaczonego symbolem W44** (błękitny) omijający wskazane wcześniej dla wariantu W42 kolizje na terenie gminy Pabianice, łączący warianty północne z południowymi. Przebieg ten po wyjściu z Łodzi omija miejscowość Gorzew od północy (zgodnie z postulatami Gminy Pabianice), po czym w kierunku Sieradza kieruje się na południowy zachód, omijając miejsca kolizyjne na terenie innych gmin na dalszym przebiegu (w tym 300-letnią aleję dębową w m. Prusinowice, gm. Lutomiersk). Wariant ten omija także teren firmy Włodan w m. Porszewice, wskazany przez Gminę Pabianice jako potencjalną kolizję.

Poniższy fragment mapy ilustruje aktualne warianty przebiegu linii kolejowej KDP na odc. od Łodzi w kierunku Zduńskiej Woli przez obszar gminy Pabianice, uwzględniające obszary prowadzonych prac przez firmę Multiconsult Polska, w wyznaczonych buforach inwentaryzacyjnych w obszarze Państwa gminy.



Ponadto, uprzejmie informuję, że zgodnie z zapowiedzią podczas ubiegłorocznych kontaktów, rozpoczynamy kolejną turę spotkań informacyjnych z przedstawicielami jednostek samorządu terytorialnego (JST). Będą to bezpośrednie spotkania w formule grupowych. Spotkanie z udziałem gminy Pabianice zaplanowane jest w dniu 5 lipca 2021 r. o godz. 12:00 w Urzędzie Miasta Zduńska Wola w gronie przedstawicieli gmin: Lutomiersk, Wodzierady, Szadek, Łask, powiat zduńskowolski oraz gminy i miasta Zduńska Wola. Spotkanie będzie okazją do prezentacji prac Spółki CPK, zrealizowanego I Etapu STEŚ – preselekcji wariantów – czterech przebiegów, które będą przedmiotem dalszych etapów studium. Na spotkaniu omówimy także zakres dalszych prac II – IV Etapu studium, które będzie realizowane przez zewnętrznego Wykonawcę STEŚ, wybranego w obecnie prowadzonym postępowaniu przetargowym. Prace obejmą m.in. precyzyjne określenie przebiegu z uwzględnieniem lokalnych warunków terenowych, gruntowych, środowiskowych, technicznych oraz społecznych z uwzględnieniem organizacji spotkań konsultacyjnych, które odbędą się w terminie 4-5 miesięcy po podpisaniu umowy z Wykonawcą.

Mamy nadzieję, że spotkanie pozwoli na przedstawienie wszystkich istotnych informacji, wymianę uwag w zakresie przebiegów planowanych linii kolejowych na granicy pomiędzy gminami oraz omówienie najbliższych działań w ramach projektu, a tym samym kontaktów z mieszkańcami.

Z poważaniem,

Kierownik Projektu